

«СИБУР-КСТОВО» — ВЫСОКОТЕХНОЛОГИЧНОЕ ПРЕДПРИЯТИЕ НЕФТЕХИМИЧЕСКОЙ ПРОМЫШЛЕННОСТИ



РАМИЛЬ РАХМАНКУЛОВ
ramil.rahmankulov@fsmedia.ru

«СИБУР-Кстово» объединяет нефтехимические мощности СИБУРа, расположенные в г. Кстово Нижегородской области. В корпоративной структуре СИБУРа «СИБУР-Кстово» входит в состав дирекции базовых полимеров.



Основными продуктами производств «СИБУР-Кстово» являются этилен, пропилен и бензол. Они применяются в качестве сырья на нефтехимических и химических предприятиях, а также на различных предприятиях других отраслей. В 2014 г. на «СИБУР-Кстово» реализован инвестиционный проект по реконструкции производства ЭП-300 с увеличением его мощности с 240 тыс. до 360 тыс. тонн этилена в год. Сейчас эта цифра еще выше.

Весь этилен поступает на производство окиси этилена и гликолей, расположенное в г. Дзержинске и входящее в состав АО «СИБУР-Нефтехим», а также на производство поливинилхлорида компании «Рус-Винил» — совместного предприятия СИБУРа и бельгийской компании SolVin.

Сегодня производственные мощности «СИБУР-Кстово» составляют 372 тыс. тонн в год по производству этилена, 180 тыс. тонн в год по производству пропилена и 96 тыс. тонн в год по производству бензола.



Въезд на территорию завода.



Административный корпус предприятия.

3



Установка газоразделения. Колонное оборудование.

6



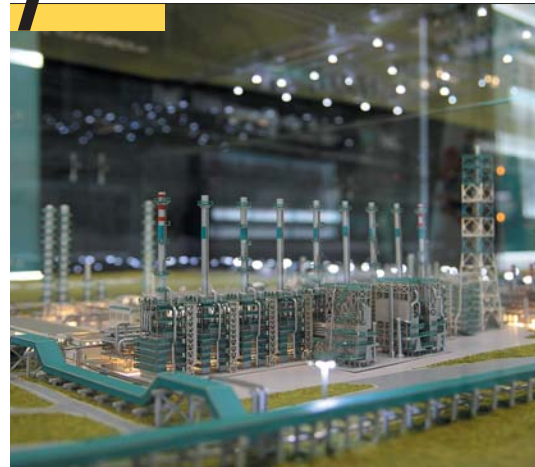
Музей завода, где представлены основные события из жизни завода с начала его строительства (1970-е гг.).

4



Вид с верха колонны на внутренний периметр производственной площадки. Чуть дальше расположены печи пиролиза.

7



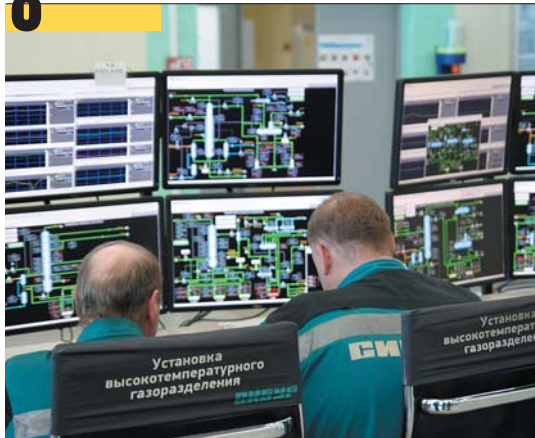
Макет предприятия в музее.

5

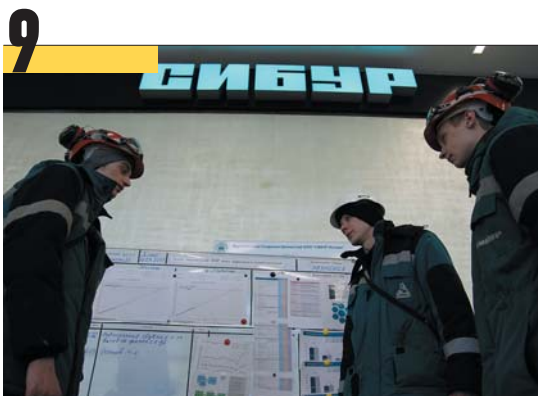
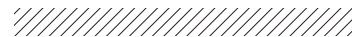


Вид на фрагмент установки пиролиза с колонны.

8



Центральный пункт управления предприятием.



За обсуждением оперативных задач.



Рабочее место начальника смены.



Помещение, в котором находятся шкафы АСУ ТП установки газоразделения.



Система Bentley Nevada 3500 обеспечивает мониторинг и защиту роторного оборудования в режиме реального времени. В данном случае – осуществляет вибромониторинг насосов установок подготовки продуктов пиролиза и первичного разделения пирогаза.



Переключатель KVM Aten системы усовершенствованного управления производства олефинов ЭП-360.

14



Безопасность бесперебойного питания ИТ-инфраструктуры и оборудования АСУ ТП обеспечивается ИБП от Eaton.

16



Пропиленовый компрессор турбоагрегата М-6.

15

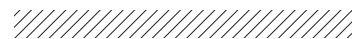


SCADA обеспечена компанией YOKOGAWA, оборудование которой в основном установлено на предприятии.

17



Шкаф КИП с датчиком давления Yokogawa EJA.



18



Взрывозащищенный светильник на колонне установки газораспределения.

20



Пожарные гидранты установлены на территории всего завода.

19



Установка пиролиза.

21



Специалисты компании «СИБУР-Кстово» тщательно следят за соблюдением технологии производства, принимают непосредственное участие в решении технических и производственных задач на предприятии и уделяют большое внимание технике безопасности на производстве.

Выражаем благодарность рабочему коллективу предприятия за интересную экскурсию и теплый прием! ●