



КОНСОЛЬ EXPERION ORION — ИНТЕЛЛЕКТУАЛЬНОЕ ОКНО ДЛЯ ОПЕРАТОРА

ЭНДРЮ СТЮАРТ:
«Технологическое оборудование на производстве должно функционировать в соответствии со всеми специфическими потребностями предприятия, однако с операторными такое правило не работает»

В нынешнем году компания Honeywell представила новый продукт — консоль Experion Orion. Корреспондент нашего журнала попросил подробнее рассказать об этом изделии Эндрю Стюарта (Andrew Stuart), ведущего менеджера по продукции компании Honeywell.

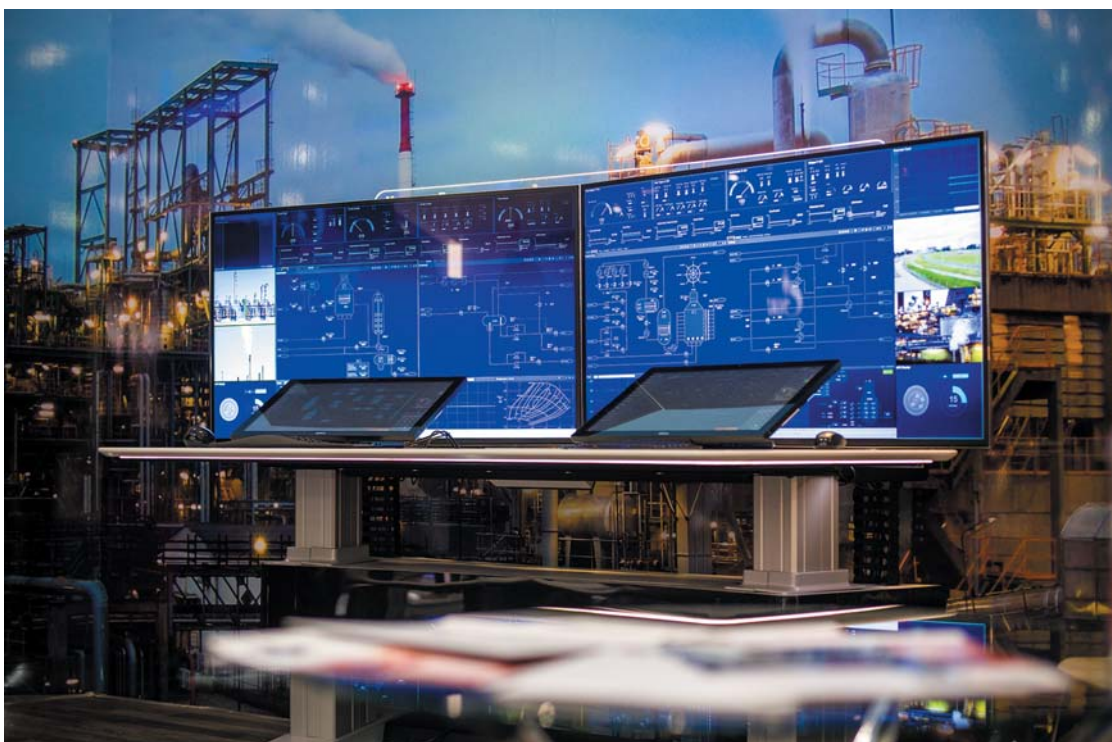
— Experion Orion — что это за продукт? Какими функциями он наделен, какие проблемы помогает решать?

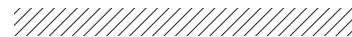
— Консоль Experion Orion — это инновационное решение для операторных «будущего». Усовершенствованная технология дисплея полностью соответствует требованиям операторной нового поколения

и меняющимся потребностям операторов предприятий.

Консоль создана на базе флагманской системы управления Experion Process Knowledge System (PKS), сочетающей в себе оптимизированный интерфейс, эргономичный дизайн и улучшенную форму дисплея для более удобного и простого управления. Данная система позволяет

сократить утомляемость оператора и ускорить доступ к информации для более оперативного предотвращения внештатных ситуаций на предприятии, поскольку в случае аварии оператору особенно важно быстро принять решение и избежать опасных последствий, сократить человеческие риски и возможные финансовые потери.





— Что отличает новую консоль от уже существующих диспетчерских?

— Experion Orion имеет современный вид, кроме того, она выглядит достаточно «легко» и «разбавляет» атмосферу производственной среды. Сегодня операторам приходится следить за производственным процессом с помощью нескольких небольших экранов, на которых отображается информация от одного источника. В нашей консоли несколько небольших экранов заменены на два больших с высоким разрешением. Это создает единое рабочее пространство, которое помогает повысить уровень осведомленности оператора. Рабочий интерфейс представляет собой сенсорную панель, которая делает процесс управления быстрее и интуитивнее, чем, например, при помощи клавиатуры и мыши.

Консоль создана в соответствии с эргономическими стандартами и медицинскими требованиями и позволяет оператору работать как сидя, так и стоя. Мобильный планшет полностью интегрирован с Experion Orion благодаря использованию бес-

проводной связи. Это дает возможность оператору свободно перемещаться, сохраняя полную осведомленность о технологическом процессе.

— Судя по всему, компания уделила особое внимание дизайну и функционалу консоли. С чем это связано?

— Представьте, что вы отправляете оператора в 12-часовой бессонный полет в эконом-классе, а потом просите принять критически важное решение, от которого зависит безопасность сотрудников и окружающей среды. Чтобы принять такое решение, операторам нужно нечто большее, чем просто данные о технологических процессах. Им нужна среда, которая позволяла бы сохранять бдительность, свободно передвигаться по территории предприятия и предоставляла бы данные в более простой и понятной форме. Мы длительное время наблюдали за тем, как работают операторы в разных условиях, записывали их поведение и эмоциональные реакции, в том числе во время запуска новых систем и внештатных ситуаций, чтобы разработать решение, которое

позволило бы создать комфортную операционную среду для них. Таким образом, нам удалось разработать дизайн и наделить консоль необходимыми функциями, которые вплотную связаны с реальными потребностями работников, ведь Experion Orion создавалась именно для них.

— Как Experion Orion может повлиять на энергоэффективность предприятия?

— Все технологическое оборудование на производстве должно функционировать в соответствии со всеми специфическими потребностями предприятия, однако с операторными такое правило не работает: они, прежде всего, должны отвечать потребностям эксплуатирующего персонала. Если все ключевые потребности оператора удовлетворены, он может эффективнее управлять технологическими процессами. Именно эффективное управление технологическими процессами, которое исключает сбой и простои в работе предприятия, является наиболее важным фактором в повышении энергоэффективности производства в целом. ●