

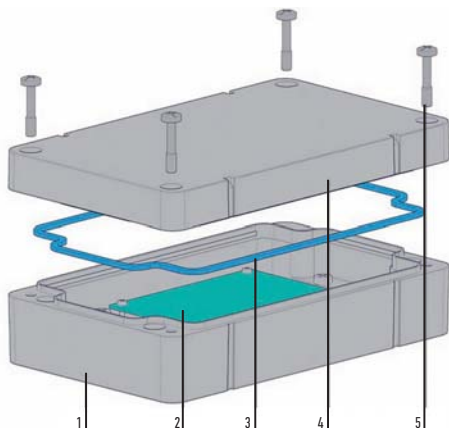
КОРПУСА СЕРИИ CasTEC ОТ КОМПАНИИ POLYRACK

МИХАИЛ САВИНОВ
mikhail.savinov@pt-air.ru



РИС. 1. ▲
Корпуса серии CasTEC

РИС. 2. ▼ Состав корпуса CasTEC: 1 — основание корпуса; 2 — печатная плата; 3 — уплотнитель; 4 — крышка корпуса; 5 — крепеж



Среди стандартных решений компании Polyrack можно выделить интересное направление корпусов, предназначенных для специальных применений. Это корпуса серии CasTEC (рис. 1).

Прочный корпус состоит из двух частей (рис. 2), изготовленных из алюминия по технологии «литье под давлением», которая обеспечивает высокое качество поверхности и точность литья. После отливки корпус требует минимальной механической обработки, позволяя достичь высокой повторяемости и технологичности при производстве. Снаружи корпус покрыт порошковой краской. Она

обеспечивает образование ударопрочного антикоррозийного покрытия, которое работает в температурном диапазоне $-60...+150\text{ }^{\circ}\text{C}$ и обеспечивает надежную электроизоляцию.

Все корпуса CasTEC обладают классом защиты IP65, они полностью пыленепроницаемы и защищены от воздействия водяных струй в любом направлении. Внутренний уплотнитель располагается глубоко в пазу крышки корпуса (рис. 3), возможность его случайного повреждения практически исключена. Эта мера гарантирует надежность прилегания даже при частом открывании/закрывании крышки.

РИС. 3. ►
Расположение внутреннего уплотнителя

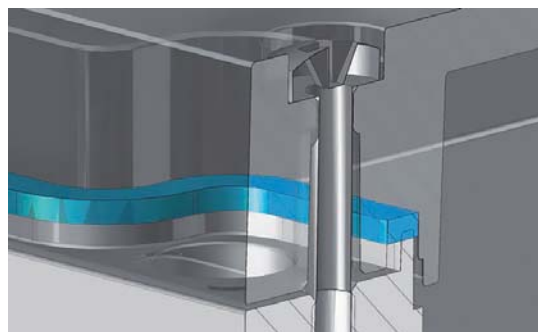


РИС. 4. ►
Пример корпуса с монтажными уголками

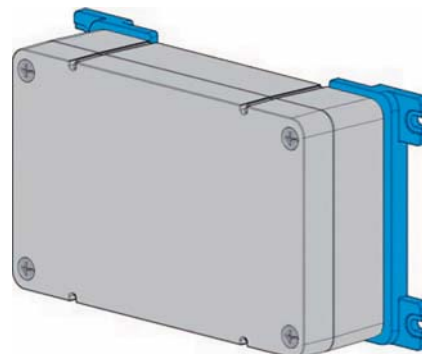


ТАБЛИЦА. ОСНОВНЫЕ ТИПОРАЗМЕРЫ КОРПУСОВ

Стандартное исполнение	Высота (H1), мм			Длина (W1), мм		Ширина (D), мм	
	55	65	105	200	260	120	160
	+			+		+	
		+			+		+
			+		+		+

Для настенного крепления корпусов их можно дополнительно оснастить монтажными пластинами или уголками (рис. 4).

Корпуса могут быть изготовлены как в стандартном исполнении, так и с изменениями, необходимыми заказчику (наличие кабельных вводов/выводов, места для крепления антенн, дополнительные крепежные элементы и др.). Подробно типоразмеры корпусов CasTEC указаны в таблице, а рис. 5 иллюстрирует примеры исполнений. Для крепежа крышки и основания корпуса используются невыпадающие винты, это позволяет упростить операцию сборки и разборки корпуса и препятствует потере крепежных элементов при вскрытии корпуса при неблагоприятных условиях эксплуатации.

Корпуса серии CasTEC компании Polyrack оптимально подойдут как для военных изделий, так и для изделий двойного или промышленного применения, для которых надежность и простота конструкции имеют первоочередное значение. ●

РИС. 5. ►
Корпуса CasTEC
разных типоразмеров
(габариты указаны в мм)

